



N° 11

A.T.M.

Actualitatea Tehnică Michelin

ÎMBĂTRÂNIREA ANVELOPELOR

ETAPELE ÎMBĂTRÂNIRII ANVELOPELOR

Pe durata depozitării, îmbătrânirea este influențată de următorii factori

■ UMIDITATEA :

Anvelopele trebuie depozitate în spații care trebuie să rămână constant răcoroase, uscate și cu ventilație naturală. Dacă anvelopele sunt depozitate în exterior, acestea trebuie acoperite cu o prelată opacă și perfect etanșă.

■ LUMINA :

Anvelopele trebuie protejate de acțiunea razelor soarelui și de lumina artificială cu un conținut ridicat de raze ultraviolete. Se preferă lumina lămpilor cu incandescență față de cea a tuburilor fluorescente.

■ TEMPERATURA :

Trebuie să fie sub 35 °C. A se evita contactul direct cu radiatoare și conducte.

■ MATERIALE CARE GENEREAZĂ OZON, SOLVENȚI, COMBUSTIBILI ȘI PRODUSE CHIMICE :

A se depozita în alte încăperi.

■ TENSIUNE, PRESIUNE :

Acestea pot provoca deformarea anvelopei.

■ ROTAȚIA STOCURILOR

Trebuie organizată astfel încât anvelopele depozitate la început să fie utilizate primele.

■ DEPOZITAREA PE TERMEN SCURT :

Anvelopele pot fi depozitate suprapuse una peste alta, de preferință pe paleți. Înălțimea stivei nu trebuie să depășească 1,20 metri. După 4 săptămâni, stivele trebuie rearanjate prin inversarea ordinii anvelopelor. Dacă anvelopele sunt montate pe jante, acestea trebuie depozitate umflate, în poziție verticală sau pe un singur rând, pe rafturi.

■ DEPOZITAREA PE TERMEN LUNG :

Anvelopele trebuie depozitate vertical pe rafturi situate la cel puțin 10 cm deasupra solului. Pentru a se evita deformarea acestora, se recomandă rotirea ușoară a anvelopelor o dată pe lună.



Depozitare pe termen scurt



Depozitare pe termen lung

Pe durata utilizării acestora :

- Pe durata utilizării anvelopelor, acestea continuă să se învechească în funcție de condițiile de utilizare. Sfârșitul duratei de viață a anvelopelor se produce în mod normal atunci când înălțimea bandei de rulare atinge limita legală prevăzută. Aceasta se produce în perioade de timp foarte variate, în funcție de tipul utilizării. Prin urmare, este important ca noțiunile longevitate * și vechime** să nu fie confundate. Deși roata de rezervă nu este utilizată, aceasta se învecheste.



Îmbătrânire cauzată de vechime (vârsta anvelopei)



Îmbătrânire cauzată de longevitate (potențial kilometric)

* longevitate (potențial kilometric). ** vechime (vârsta anvelopei)

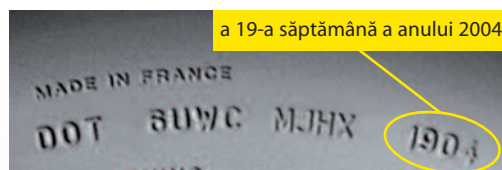
IDENTIFICAREA VÂRSTEI UNEI ANVELOPE

- Conform prevederilor regulamentului 30, data fabricației anvelopelor trebuie marcată pe flancul anvelopei. În prezent, aceasta este formată dintr-o succesiune de 4 cifre (anul producției înainte de 2000 = 3 cifre + ◀), gravate pe flanc: primele două cifre indică săptămâna fabricației, iar ultimele două, anul fabricației.

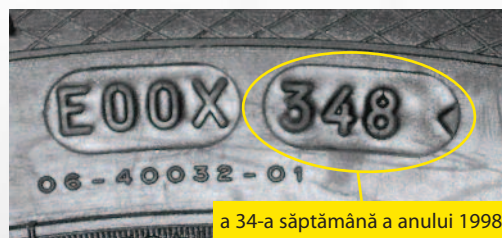
Exemplu

1904 înseamnă că anvelopa a fost fabricată în a 19-a săptămână a anului 2004.

348◀ înseamnă că anvelopa a fost fabricată în a 34-a săptămână a anului 1998.



a 19-a săptămână a anului 2004



a 34-a săptămână a anului 1998

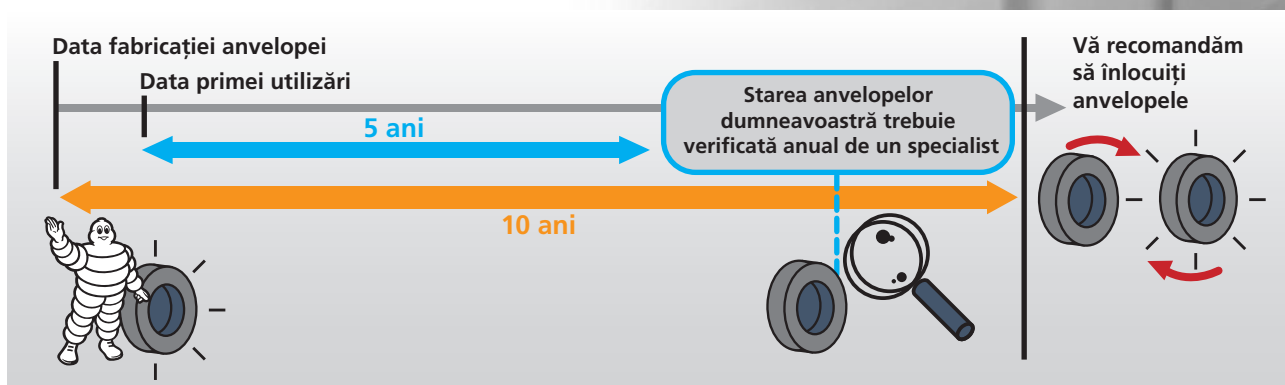
Acest marcaj corespunde ultimelor patru cifre din codul DOT. În cazul în care codul DOT* nu există, data fabricației se află marcată pe o plăcuță, care poate fi juxtapusă unei secvențe de caractere.

*Departamentul Transporturilor

RECOMANDARE PRIVIND DURATA UTILIZĂRII

Anvelope destinate autoturismelor, utilităților :

- Anvelopele sunt compuse din diferite tipuri de materiale și amestecuri de cauciuc, cu proprietăți esențiale pentru buna funcționare a acestora. Aceste proprietăți se schimbă în timp.
- Pentru fiecare anvelopă, aceste schimbări depind de o serie de factori, cum ar fi condițiile climatice, condițiile de depozitare și de utilizare (sarcină, viteză, presiune, întreținere, etc.) la care anvelopele sunt supuse pe parcursul duratei lor de viață.
- Aceste schimbări aferente utilizării anvelopei sunt foarte diferite, și de aceea, durata de utilizare a unei anumite anvelope este imposibil de preconizat cu exactitate



Din acest motiv, după o perioadă de utilizare a anvelopelor de 5 ani, vă recomandăm ca anvelopele (inclusiv anvelopele cu care sunt echipate roțile de rezervă) să fie supuse unui control anual efectuat de un specialist. Vă recomandăm, de asemenea, înlocuirea anvelopelor de peste zece ani cu unele noi, chiar acestea dacă par apte de utilizare și nu au atins limita legală de uzură.